

井口住研がおすすめする

すべての世帯が補助金対象となる

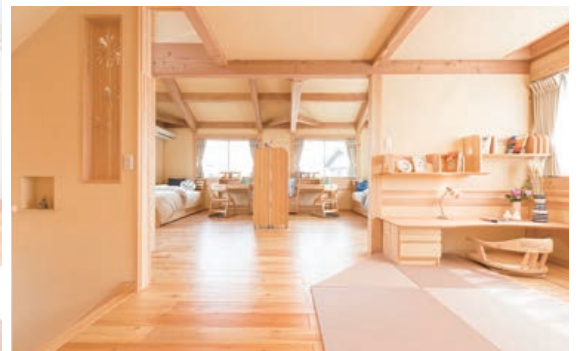
# GX志向型住宅

木の平屋  
感性豊かな  
子が育つ家

GX志向型住宅とは、省エネルギーや再生可能エネルギーの活用を重視した新しい住宅の形で、従来の長期優良住宅やZEH基準の水準を大きく上回る省エネ住宅です。

1戸あたり160万円の補助金を得ることが出来ます。

季節に関係なく快適に／省エネ性が高い／自宅メンテナンス頻度が減らせる



## 新築完成 見学会

海老名市  
柏ヶ谷

3/1(土)・2(日)・8(土)・9(日)

第1回 10:00～ 第2回 14:00～

日時等はお電話にて  
ご相談ください。 0120-238-227



2階建 tsumiki

5×3プラン(施工床面積30坪)

2,600万円(税別)  
(2,860万円[税込])

平家建 kutsurogi

5×4プラン(施工床面積26坪)

2,500万円(税別)  
(2,750万円[税込])

さらに モニター  
ご契約特典 23帖用エアコンプレゼント

優遇制度を利用してお得に新築住宅を! ※詳しくはお気軽にお問い合わせください。

### 子育てグリーン支援事業(補助対象)

令和6年11月22日以降に、新築は基礎工事より後の工程の工事、リフォームはリフォーム工事に着手したものに限りです。

住宅※2.3の新築(注文住宅・分譲住宅・賃貸住宅)

対象世帯	対象住宅	補助額	
すべての世帯	GX志向型住宅※4	160万円/戸	
子育て世帯等※1	長期優良住宅※4.5.6.7	建替前住宅等の除却を行う場合※8	100万円/戸
		上記以外の場合	80万円/戸
	ZEH水準住宅※4.6.7	建替前住宅等の除却を行う場合※8	60万円/戸
		上記以外の場合	40万円/戸

- ※1:「18歳未満の子を有する世帯(子育て世帯)」又は「夫婦のいずれかが39歳以下の世帯(若者夫婦世帯)」
- ※2:対象となる住戸の床面積は50㎡以上240㎡以下とする。
- ※3:以下の住宅は、原則対象外とする。
  - ①「土砂災害特別警戒区域」に立地する住宅
  - ②「災害危険区域」に立地する住宅
  - ③「立地適正化計画区域内の居住誘導区域外」かつ「災害レッドゾーン」で建設されたもののうち、3戸以上の開発又は1戸若しくは2戸で規模1000㎡超の開発によるもので、市町村長の勧告に従わなかった旨の公表に係る住宅
  - ④「市街化調整区域」かつ「土砂災害警戒区域又は浸水想定区域」に該当する区域に立地する住宅
- ※4:「GX志向型住宅」は環境省において実施、「長期優良住宅」及び「ZEH水準住宅」は国土交通省において実施。
- ※5:長期にわたり良好な状態で使用するための措置が講じられている住宅で、地方公共団体にて認定を受けたもの。
- ※6:断熱性能等級「5以上」かつ再生可能エネルギーを除く一次エネルギー消費量の削減率「20%以上」に適合するもの。
- ※7:賃貸住宅の場合、子育て世帯等に配慮した安全性・防犯性を高めるための技術基準に適合することが必要。
- ※8:住宅の新築にあわせ、建替前に居住していた住宅など建築主(その親族を含む)が所有する住宅を除却する場合。

ご案内図

近くで迷ったらお電話して下さい  
090-3808-4457

株式会社 井口住研  
IGUCHI YUMEHOUSE 夢ハウスパートナー

〒243-0426 神奈川県海老名市門沢橋3-17-11

ご来店の際はお電話より事前にご予約いただければスムーズにご案内させていただきます。

0120 FreeDial 0120-238-227

https://iguchijuken.co.jp 詳しくは 井口住研 検索

■建設業(神)県知事許可(般-4)第44767号 ■一級建築士事務所(神)県知事登録 第7796号